

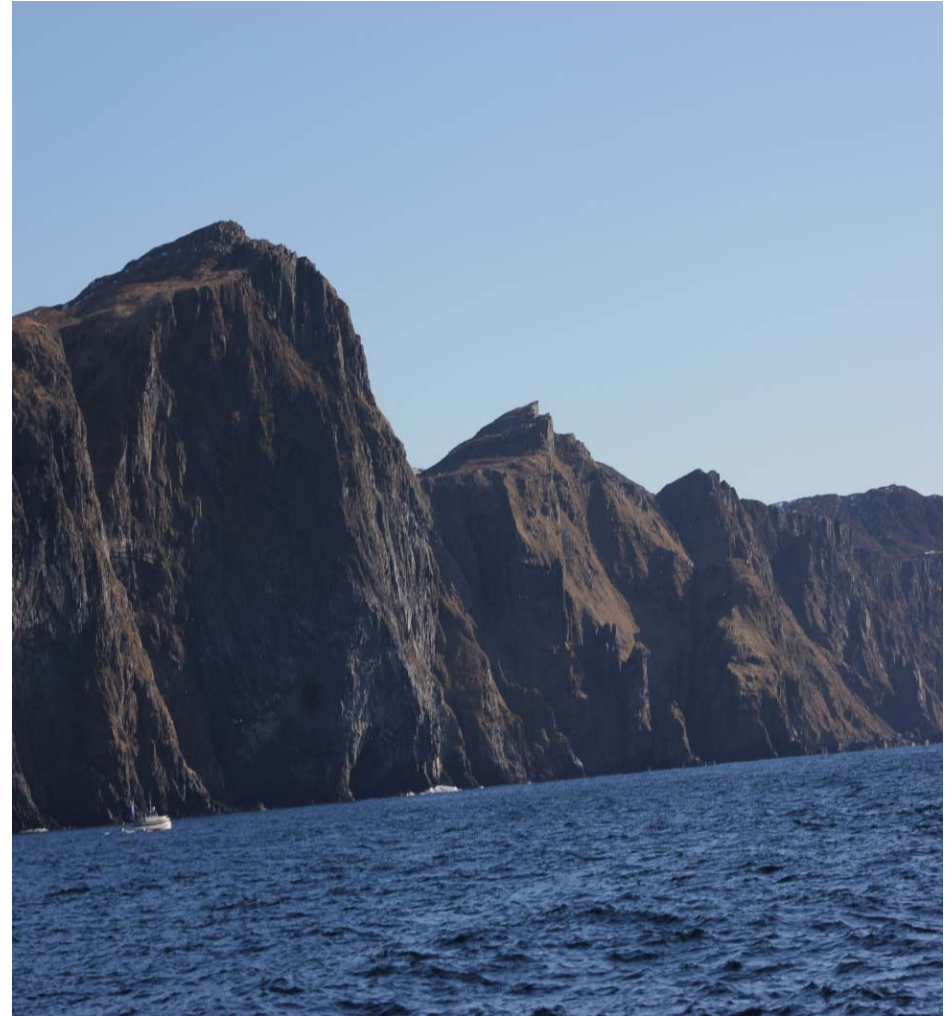
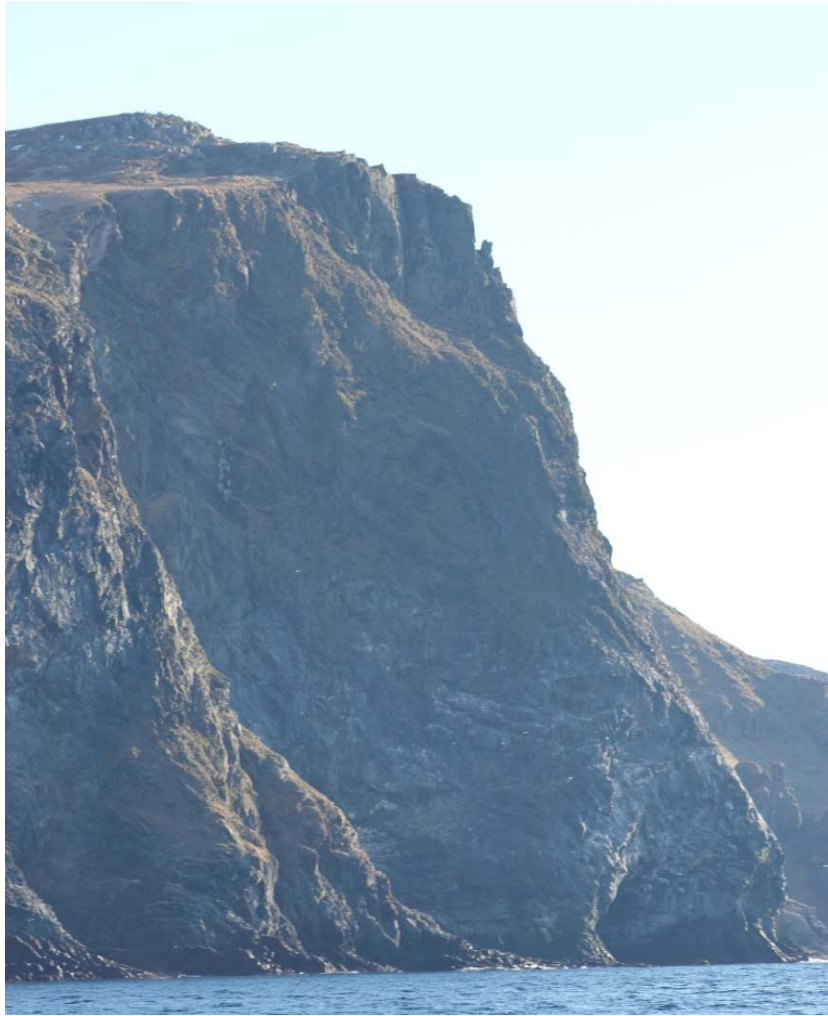


# **Havforsker møte 2019**

**Bruk av Marine Grunnkart i  
kartlegging av lokal sil**

**Tromsø  
februar 2019  
Roger Kvalsund**

# Fuglefjellet på Runde



# Lunde med voksen sil



Foto: M. Hundeide

# 2015-2018

## Gytefisk

- Januar
- Havsil ut av sanden for leik og gyting
- Tiltrekker seg torsk
- Frister snurrevadfiskere
- Magefylling hos torsk er sprengd
- Prøver frå torskemagar

## Sommersituasjon

- Fleire årsklasser
- God næringstilgang
- Hoppekreps (Calanus)
- God kondisjon
- Like før «dvale»
  
- Relativ kondisjon
- Tap i «dvale»



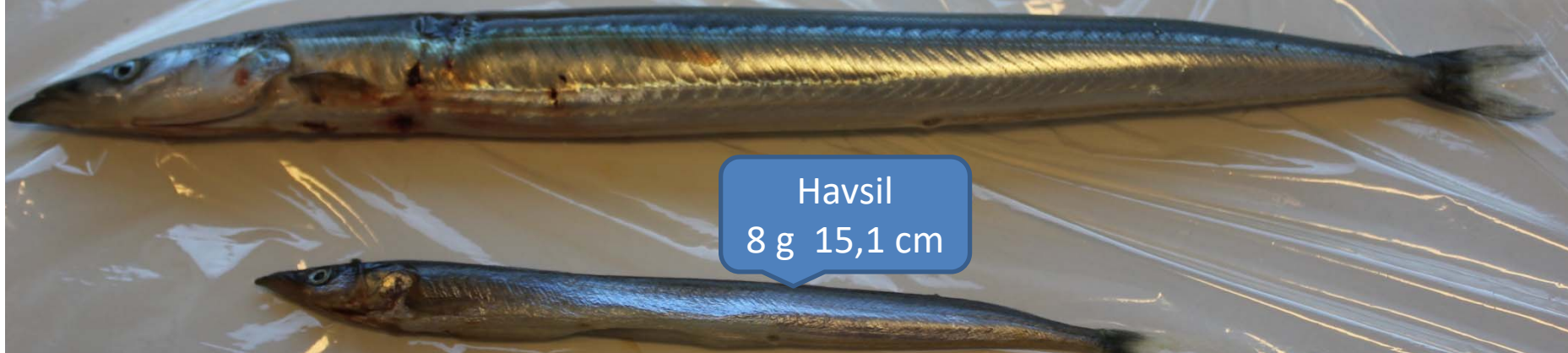


R. Kvalsund

# ART

Storsil  
75 g 28,5 cm

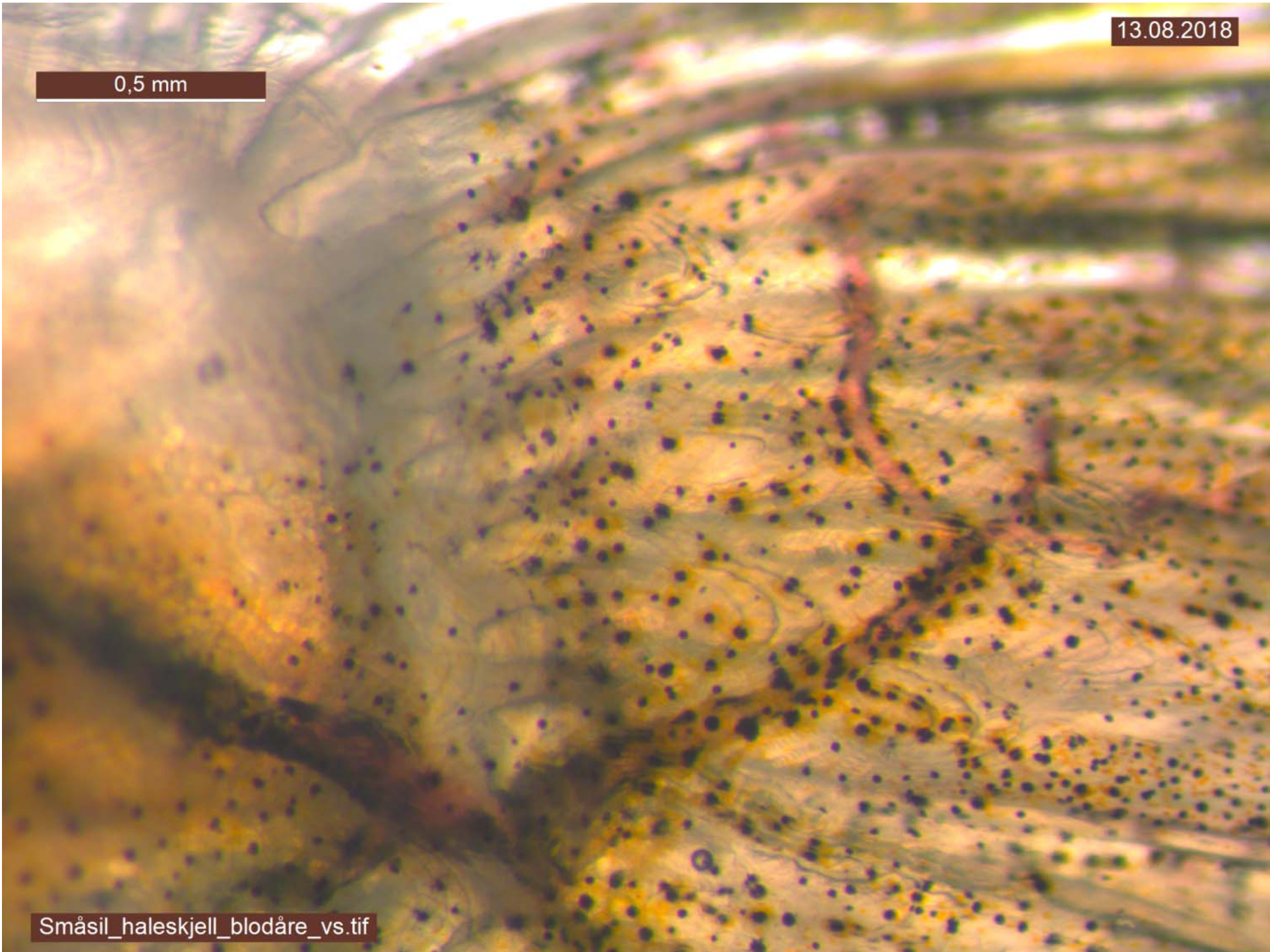
Havsil  
8 g 15,1 cm





13.08.2018

0,5 mm



Småsil\_haleskjell\_bloodåre\_vs.tif

10.01.2017

2,62 mm

090117\_8\_pl.tif

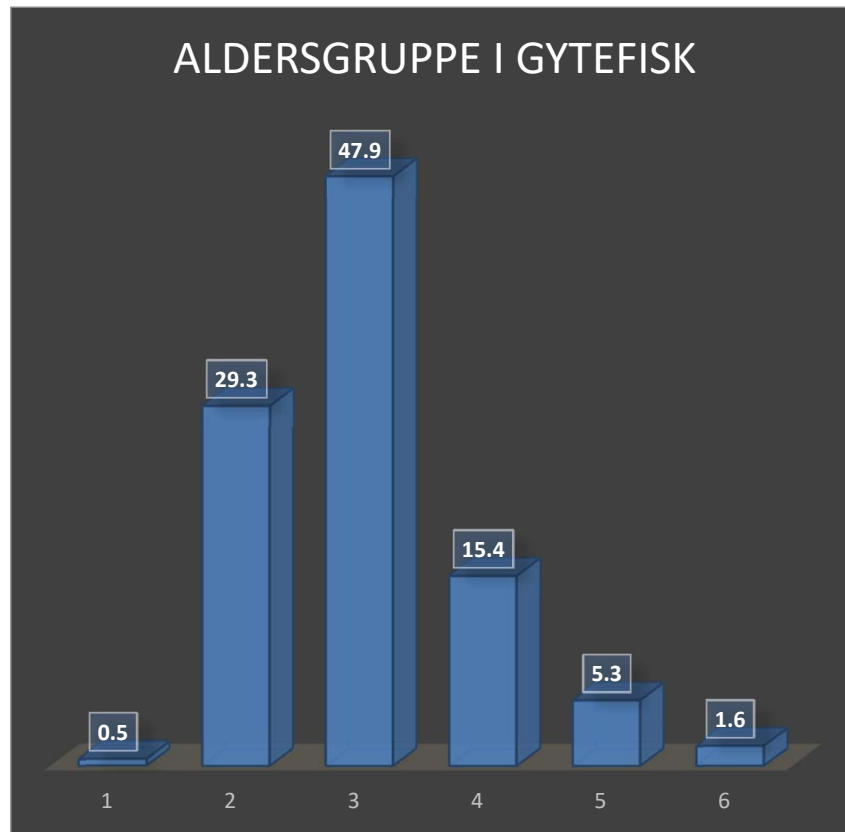
Foto: R. Kvalsund



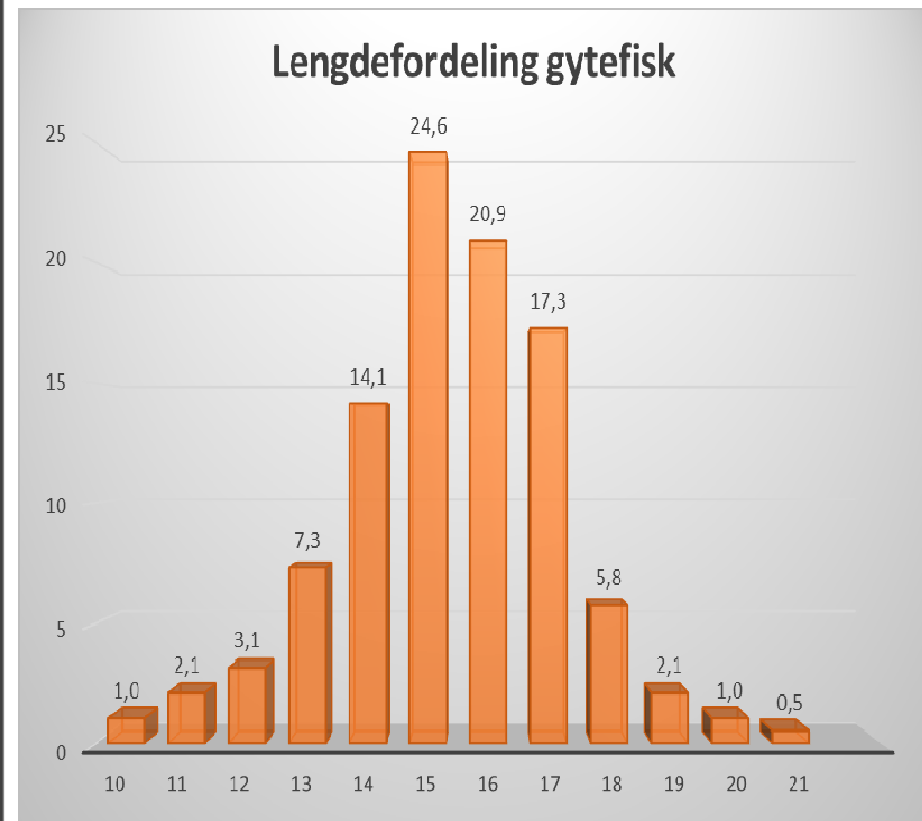


# Fordeling (%) i lokal gytebestand

## Aldersgrupper



## Lengdegrupper (cm)

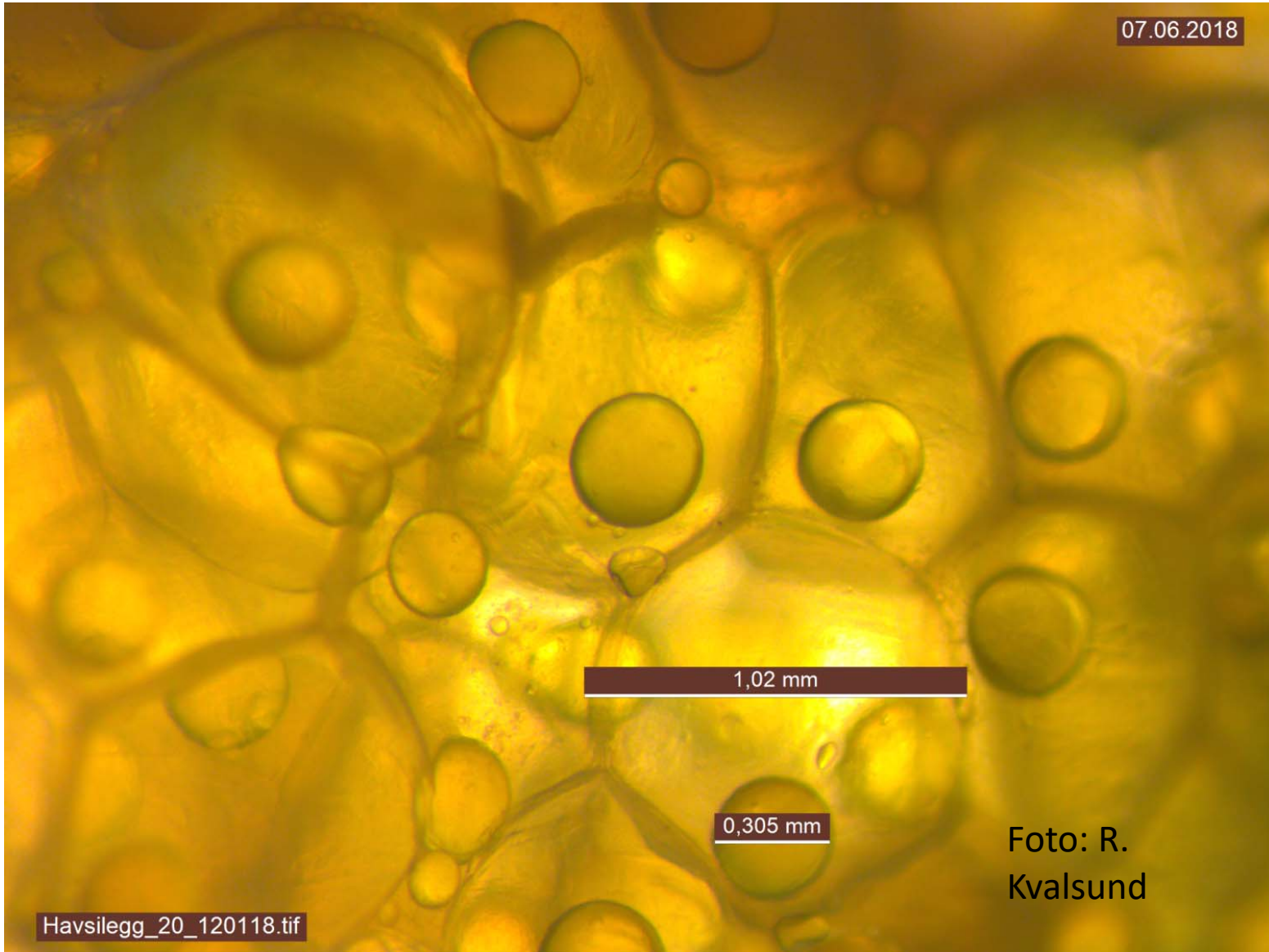


# Kjønnsmoden hannfisk



R. Kvalsund

07.06.2018



Havsilegg\_20\_120118.tif

1,02 mm

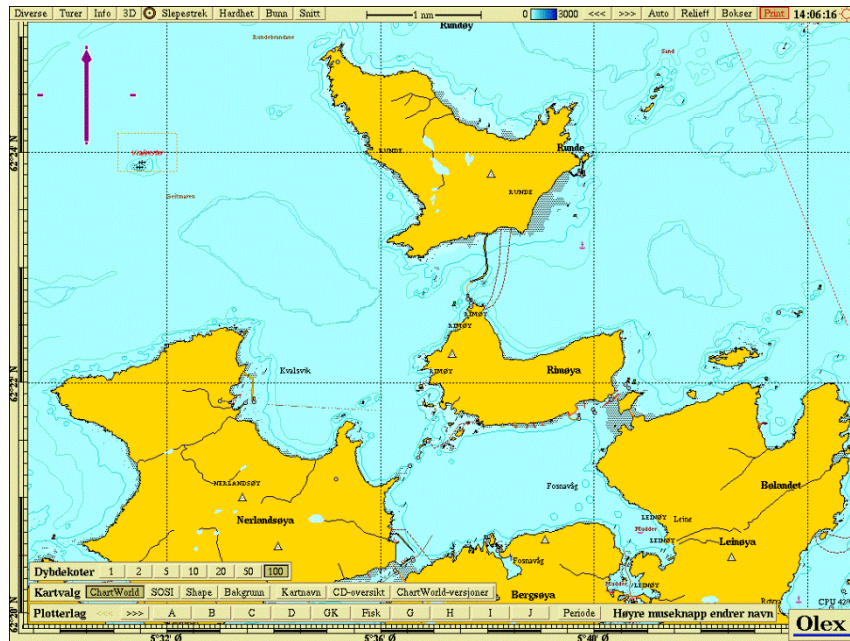
0,305 mm

Foto: R.  
Kvalsund

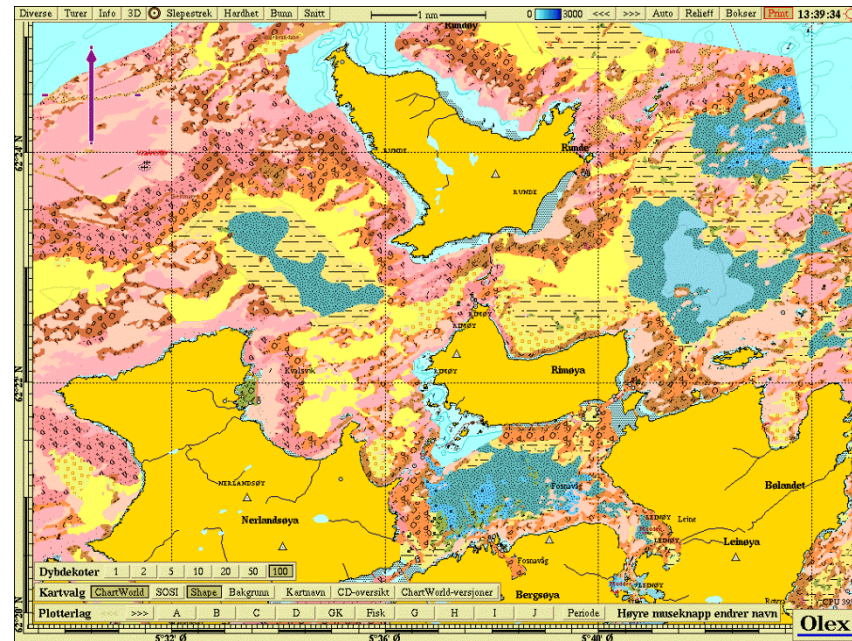


# Navigasjon- og sedimentkart

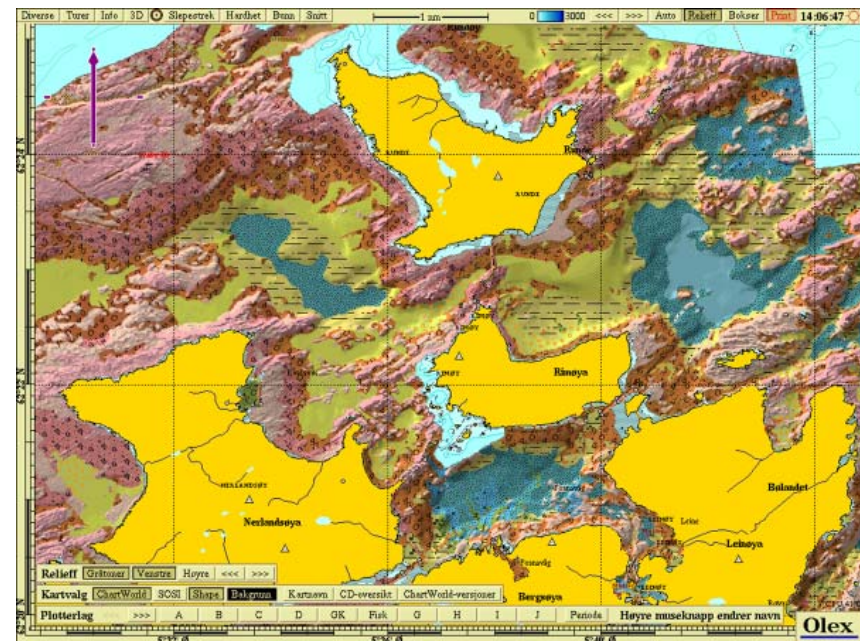
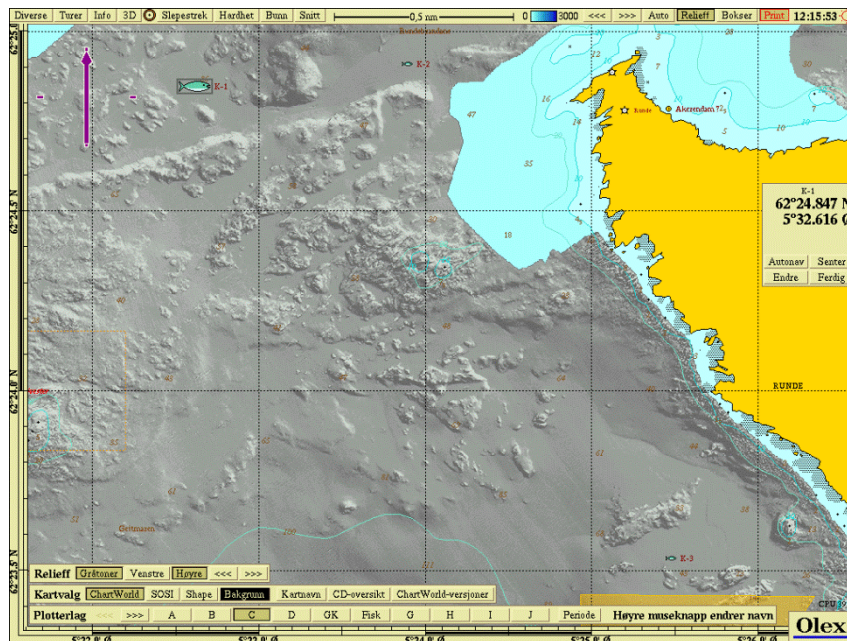
Før 2015



Marine grunnkart 2016



# Marine Grunnkart på Søre Sunnmøre (1x1m)

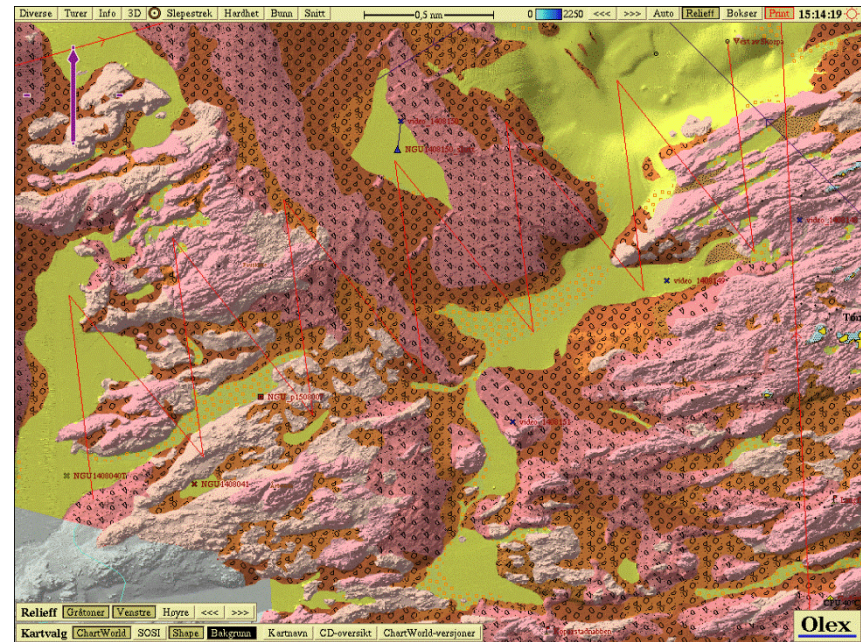
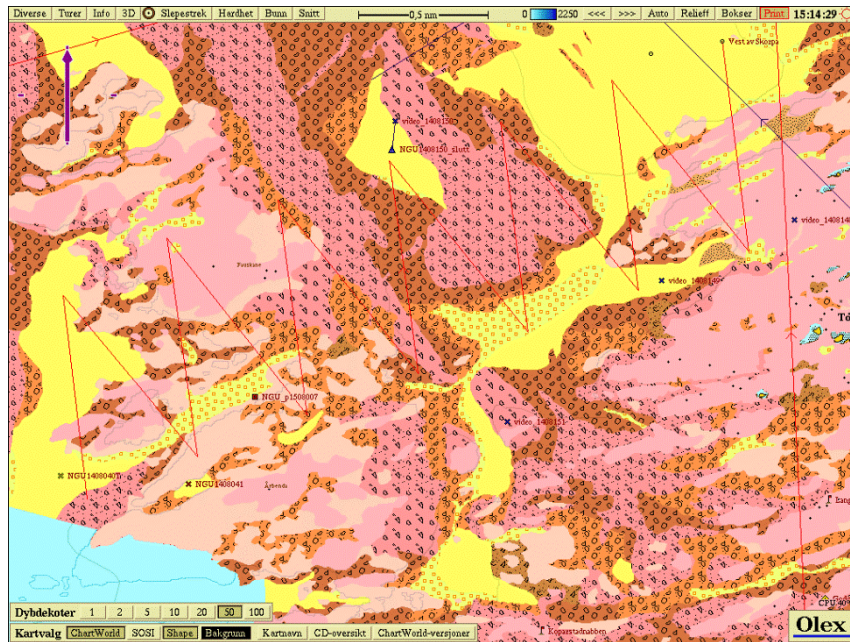








# Sedimenttyper i trasèen



# 2019

- Biologiske data frå torskemagar
- Akustikk (9 ulike trasèar)
- Grabbing etter egg
- Prøvetaking med «danskekrape»
- 0-gruppe
- RMS (Roger Kvalsund, Nils Roar Hareide, Greta Garnes og Karsten Kvalsund)
- HI (Espen Johnsen, Sigurd Espeland og Atle Totland)

**Takk for oss  
(Greta, Nils og Roger)**

